

CASA

MARZO 1992 - N. 238 - LIRE 7.000

VOGUE

**COME
ABITANO
I GIOVANI
IN CARRIERA
IN TUTTO
IL MONDO**

**TENDENZE:
L'OGGETTO
SENSUALE
IL NEOMODERNO
IL RITORNO
DEL METALLO**

**SOTTASSASS ASSOCIATI:
UNA VILLA IN CITTÀ**

**MICHELE DE LUCCHI:
CONFESSIONI
DI UN ARCHITETTO**



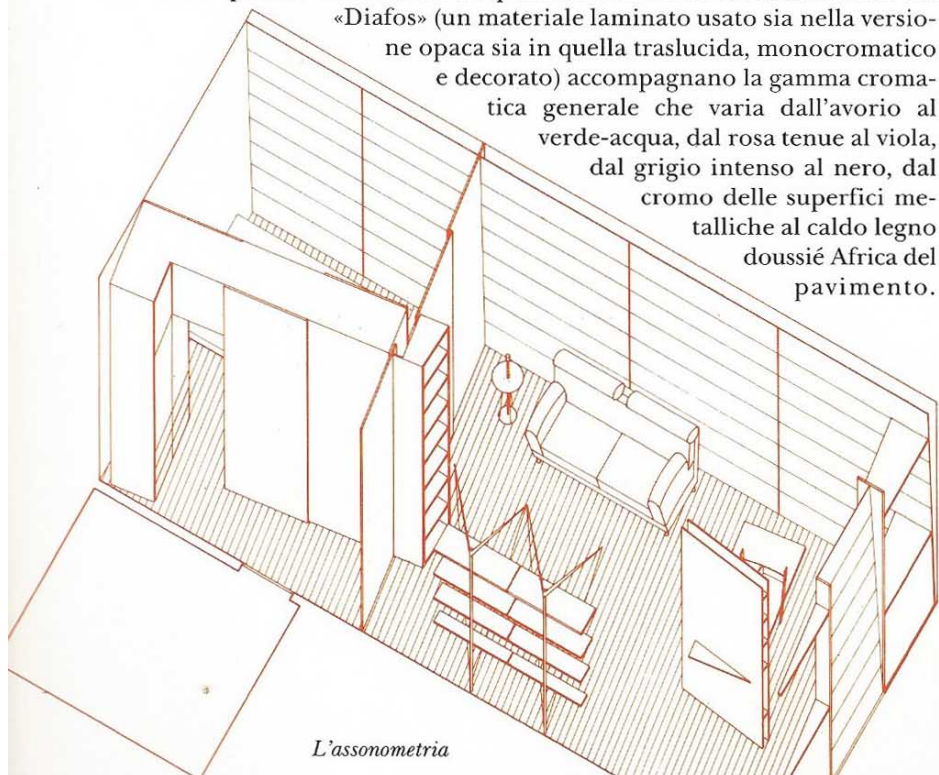
A GALLARATE TRASPARENZE IN DIAGONALE

PER UN GIOVANE SINGLE, UN MINIAPPARTAMENTO RUOTATO SUL SUO ASSE VERTICALE CON TENDE OBLIQUE E UN TAVOLO CHE ATTRAVERSA UNA PICCOLA PARETE DIVISORIA. PROGETTO DI LUIGI FERRARIO.

a cura di Paolo Rinaldi

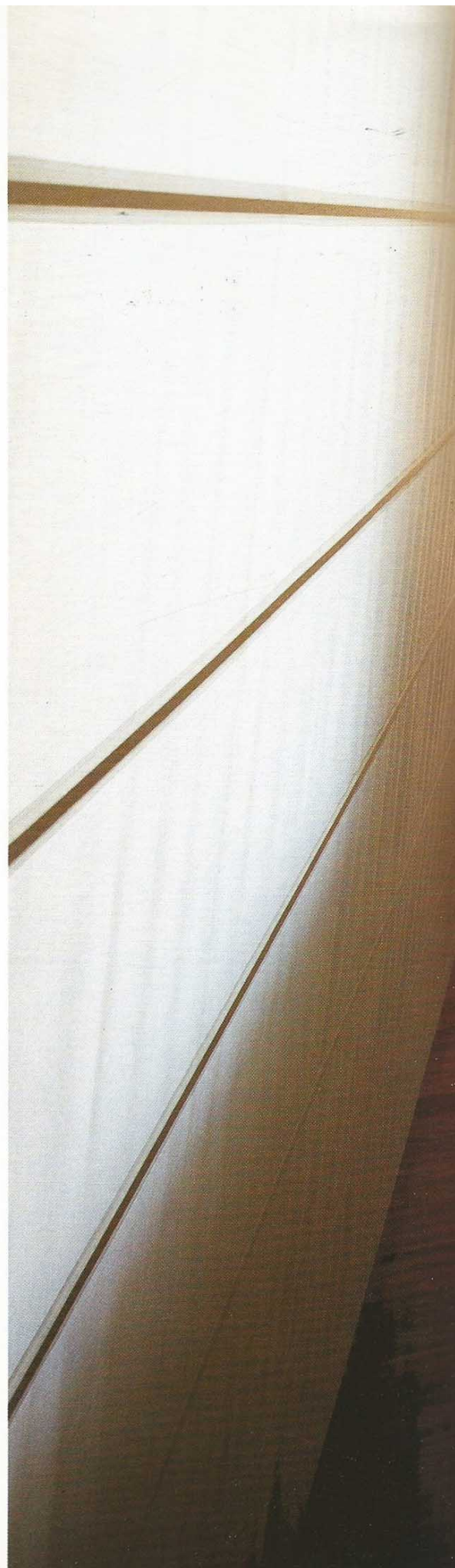
In uno spazio rettangolare, collegato con due ambienti minori adibiti a cucina e bagno, e con un terrazzo che lo incornicia su due lati, Luigi Ferrario ha ideato una piacevole soluzione abitativa partendo da un'idea semplice, ma d'effetto: la rotazione dell'asse centrale. All'andamento del parquet, che corre in diagonale, si adeguano tutti gli arredi o quasi: il pannello divisorio che fronteggia la porta d'ingresso e il tavolo che vi si incunea con il piano di cristallo; i due mibiletti di servizio entrando sulla destra, ai lati di una delle due porte-finestra; la posizione della chaise longue e quella del mobile divisorio tra la zona letto e il vestibolo di passaggio al bagno. C'è poi la quinta, che divide il soggiorno dalla zona-notte e che va da parete a parete, è formata da tre pannelli scorrevoli ed è perpendicolare al mobile divisorio, che funge da armadio nella parte rivolta verso il letto. Anche le tende, nell'appartamentino, risentono della tendenza rotatoria: al soffitto tengono le distanze dalla parete, ma scendono oblique fino a toccare l'angolo formato dalla parete con il pavimento. L'ambiente è arredato con mobili di segno preciso, metallici quelli di Pallucco Italia, bolidisti in modo contenuto quelli di Moroso. Le trasparenze delle tende di Silent Gliss e del

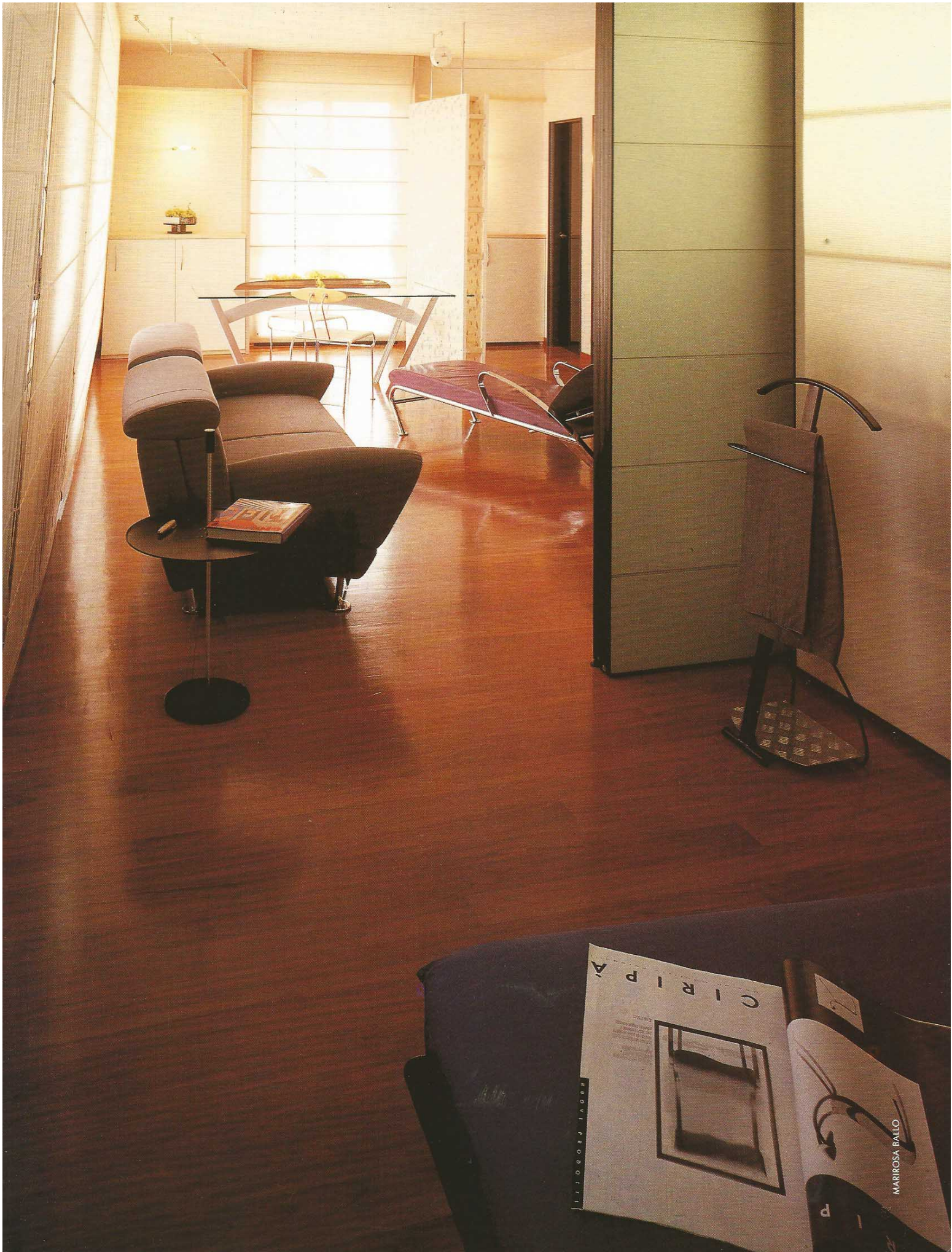
«Diafos» (un materiale laminato usato sia nella versione opaca sia in quella traslucida, monocromatico e decorato) accompagnano la gamma cromatica generale che varia dall'avorio al verde-acqua, dal rosa tenue al viola, dal grigio intenso al nero, dal cromo delle superfici metalliche al caldo legno doussié Africa del pavimento.

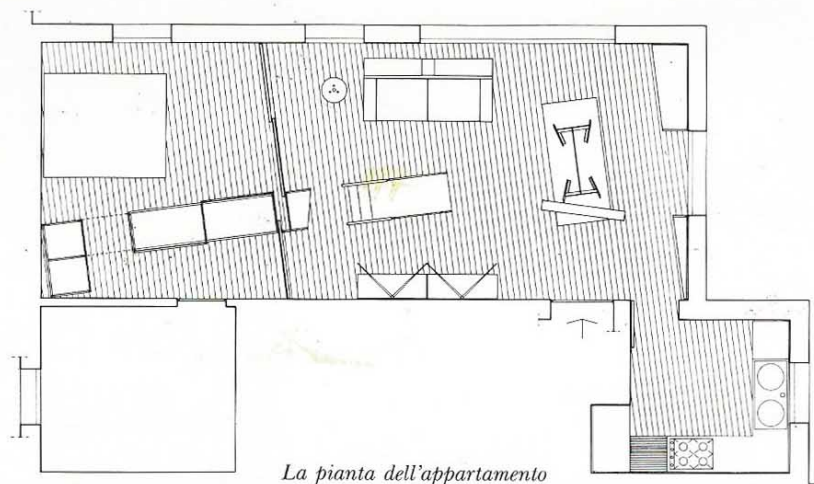


L'assonometria

1 L'ambiente visto dal fondo della zona-notte. A destra, in primo piano s'intavede il letto «Tappeto Volante» di Enzo Mari per Interflex; nell'angolo a destra, servomuto di metallo. Nella zona-giorno, accanto al divano di Moroso, tavolino «Nervi d'Acciaio» di Luca Leonori per Pallucco Italia. Le tende di Silent Gliss, modificate su disegno, corrono lungo tutta la parete di sinistra. La quinta semiaperta è in «Diafos» opaco di Abet Laminati; in «Diafos» traslucido invece la parete, illuminata da dietro, del mobile divisorio, a destra. Entrambe le quinte sono eseguite da Pozzi Arredamenti. Pavimento in legno doussié Africa eseguito da Tozzi di Gallarate.







La pianta dell'appartamento

2 Nel soggiorno, chaise longue «Futuro», divano «Balzo» e, sul fondo, sedie «Velo» di Massimo Iosa Ghini per Moroso. Il tavolo di cristallo «Forte Ponte» e le due librerie «Angelo Necessario» sono di Paolo Pallucco e Mireille Rivier per Pallucco Italia: sui ripiani, un vaso di vetro di Andrea Anastasio (Galleria Jannone, Milano), un vassoio di ottone di Progetti e una ciotola d'acciaio traforato di Alessi.



MARISA BALLO

3 L'ambiente visto dalla porta-finestra accanto all'ingresso. La quinta obliqua, che suggerisce il percorso verso il soggiorno, è formata da due setti di «Diafos» di Abet Laminati, attraversati dal piano di cristallo del tavolo «Forte Ponte» di Paolo Pallucco e Mireille Rivier per Pallucco Italia. Sul piano, un vassoio di Progetti. Sedie «Velo» di Massimo Iosa Ghini per Moroso. A sinistra, s'intravedono le librerie «Angelo Necessario» di P. Pallucco e M. Rivier per Pallucco Italia, con due oggetti in vetro colorato di Andrea Anastasio (Galleria Jannone) e libri di Franco Maria Ricci e Feltrinelli. Tende di Silent Gliss, modificate su disegno ed eseguite da New Tendastyl di Gallarate. Lampada a sospensione su cavi «Tijuca» di Ingo Maurer Design M.

TRASPARENZE IN DIAGONALE





TRASPARENZE IN DIAGONALE

In Gallarate
DIAGONAL TRANSPARENCY

A small apartment rotated about its vertical axis with a table which passes through a dividing wall. Design by Luigi Ferrario.

Luigi Ferrario has taken a rectangular space with kitchen and bathroom adjuncts, surrounded on two sides by a terrace, and introduced a simple but effective idea: the rotation of the axis of the interior. Thus the line of the parquet, now diagonal, follows that of almost all the other furnishings: the dividing wall opposite the entrance and the incorporated plate-glass table; the two small units on the right; the chaise longue and the room divider which separates the bedroom area and the bathroom entrance, providing wardrobe space on the bedroom side. The wall running between the living room and the sleeping quarters consists of two sliding panels. Even

the curtains participate in the diagonal layout. The apartment is furnished with metal furniture from Pallucco Italia and streamlined pieces from Moroso. The colour scheme of the interior is realised through the transparency of the curtains (from Silent Gliss) and the versatility of 'Diafos', a laminate material which is available in opaque or translucent forms and in a vast range of colours and finishes. The chromatic range goes from ivory, through aquamarine, rose, purple, grey and black, to the warmth of the African hardwood floor.

1. The apartment seen from the bedroom. 'Tappeto volante' bed by Enzo Mari for Interflex. Divan from Moroso, 'Nervi d'Acciaio' side table by Luca Leonori for Pallucco Italia. Curtains from Silent Gliss (modified). Dividing wall in opaque 'Diafos' from Abet Laminati. Wall on right in translucent 'Diafos'. African hardwood floor laid by Tozzi in Gallarate. The drawing shows the axonometric view.
2. The living room. 'Futuro' chaise longue, 'Balzo' divan, 'Velox' chairs by Massimo Iosa Ghini for Moroso. 'Forte

Ponte' table and 'Angelo Necessario' bookcases by Paolo Pallucco and Mireille Rivier for Pallucco Italia. Vase by Andrea Anastasio (Jannone Gallery, Milan). Tray from Progetti and bowl from Alessi. 3. The interior from the front door. 'Velox' chairs by Massimo Iosa Ghini for Moroso. 'Forte Ponte' table and 'Angelo Necessario' bookcases by Paolo Pallucco and Mireille Rivier for Pallucco Italia. Glass ornaments by Andrea Anastasio (Jannone Gallery, Milan). Books from Franco Maria Ricci and Feltrinelli. Silent Gliss curtains modified by New Tendastyl in Gallarate. Lamp 'Tijuca' by Ingo Maurer Design M. The drawing shows the plan of the apartment.

LUIGI FERRARIO Architect
STUDIO - Piazza Castello 15 -
20121 Milano
Tel. 02-8900185 - Fax 02-860382
LOFT - C.so Genova 28 -
20123 Milano
Tel. 02-89402469